

新築分譲マンション

un rêve
GRACIA RYCOM HIGASHI
レーヴグラシアライカム東

残りわずか!

2戸限定! 最終分譲につき家具付きモデルルーム 販売開始!

比べてください、このワイドリビング

ワンフロア3戸設計、正方形タイプの部屋割り、光沢感のある床材、こだわりの建材…
広さと高級感を兼ね備えたとおきの美邸です。

総額 **150** 万円相当の家具がついてくる!

家具一例

詳細は現地モデルルームでご確認ください。

18畳用 エアコン

最新デザインの照明

カーテン

リビングソファセット

Wベッド&子供用ベッド

360°見渡せるモデルルームが Web で体感できます!

360°
モデルルーム

こちらから
チェック!



※モデルルーム C2 セレブトプラン例

FAN REAL ESTATE
株式会社ファンスタイル

<http://www.fanstyle.co.jp>

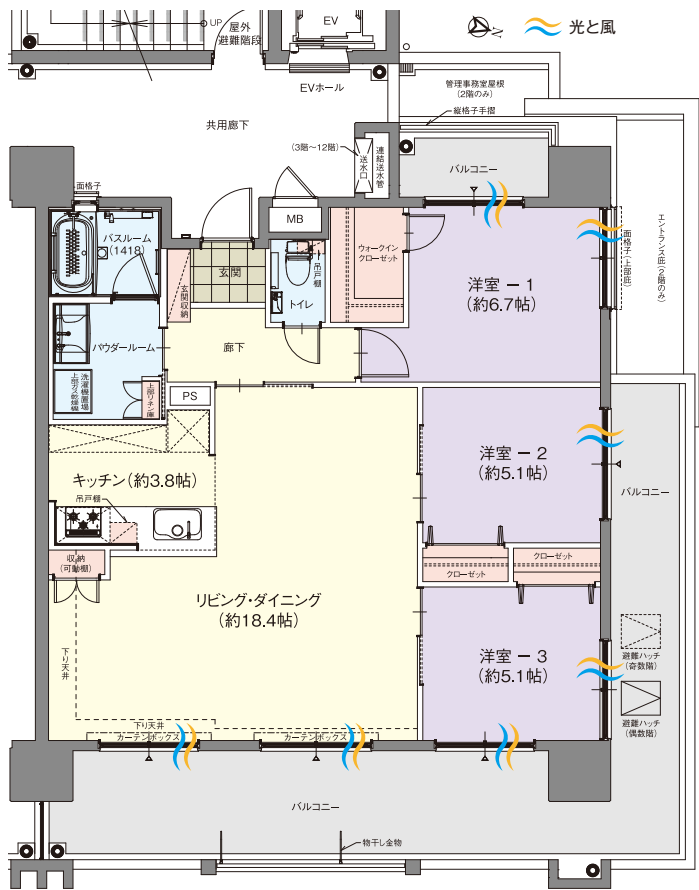
レーヴグラシアライカム東 検索

見学のご予約
お問い合わせ

☎ 098-932-3344

SELECT TYPE A type | 3LDK |

住居専有面積
83.83㎡ (約25.35坪)
バルコニー面積
33.85㎡ (約10.23坪)



Entrance Approach



Entrance Hall

ご入居までの流れ

STEP
1

モデルルームのご見学

実際の家具付きモデルルームをご覧いただけます。
お気軽にご来場ください。

STEP
2

資金計画のご相談

自己資金の無い方、その他ローンのある方でもご安心ください。
原則、保証人・担保物件不要です。

STEP
3

住宅ローン仮審査

弊社スタッフが代行して行いますので、
金融機関への来店は不要です。

STEP
4

売買契約

宅地建物取引士より、重要事項を
丁寧に説明いたします。

STEP
5

お引渡し

お引渡し日以降から月々の返済が始まります。
ご入居おめでとうございます。

上記のご相談は全て無料です。
その他税金関係や資産運用についてのご相談も承ります。

全タイプ
共通特典

- P** 全世帯駐車場2台確保
- ペット可
- インターネット完備
- 土地所有権

*図面は、実際と多少異なる場合があります。図面の方位記号は若干誤差があります。正確な方位については設計図書でご確認ください。*専有床面積、バルコニー表示寸法は壁芯計算になります。

物件概要 ●物件名 / レーヴグラシアライカム東 ●事業主・売主 / 株式会社 ファンスタイル・宅地建物取引業免許 / 沖縄県知事 (4) 第3512号 ●設計・監理 / 株式会社 総合計画設計 ●構造設計 / 有限会社 榎本設計 ●施工 / 上門工業 株式会社 ●管理会社 / 株式会社 サンビルド 沖縄支店 ●所在地 / 沖縄県沖縄市与儀一丁目352番地 ●地目 / 宅地 ●交通 / [県総合運動公園北口] バス停より徒歩約4分 (約280m) ●用途地域 / 用途未指定地域 ●建ぺい率 / 21.91% (指定建ぺい率70%) ●容積率 / 172.64% (指定容積率200%) ●敷地面積 / 1,627.54㎡ (約492.33坪) ※登記記録面積・実測面積・売買対象面積※沖縄県条例27条によるセットバック部分26.11㎡及び道路提供部分24.26㎡を含む / 1,603.28㎡※建築確認対象面積※沖縄県条例27条によるセットバック部分26.11㎡は除く ●建築面積 / 351.41㎡ (約106.30坪) ●建築延床面積 / 3,523.28㎡ (約1,065.79坪) ●構造・規模 / 鉄筋コンクリート造、地下1階、地上12階建、陸屋根、共同住宅 ●総戸数 / 33戸 ●販売戸数 / 6戸 ●建築確認番号 / 第沖確 H30180209号 (平成30年10月31日付) ●間取り / 2LDK、3LDK、4LDK ●住居専有面積 / 77.03㎡ (23.30坪) 1戸～83.83㎡ (25.35坪) 5戸 ●バルコニー面積 / 18.00㎡ (5.44坪) 1戸～34.63㎡ (10.47坪) 1戸 ●販売価格 / 4,330万円 (1戸)～4,660万円 (1戸) ●最多販売価格帯 / 4,600万円台 (2戸) ●竣工日 / 2020年5月中旬 ●入居日 / 即入居可 ●管理費 / 月額5,160円 (1戸)～月額5,620円 (5戸) ●修繕積立金 / 月額4,470円 (1戸)～月額4,860円 (5戸) ●修繕積立基金 / 357,600円 (1戸)～388,800円 (5戸) (引渡時一括払い) ●駐車場 / 合計66台・37区画 (内26区画縦列駐車・3区画屋外機械式駐車場) 月額3,500円～月額9,000円 ●自転車・バイク置場 / 合計8台 (内1区画自動車併用区画) ●電気 / 沖縄電力 株式会社 ●ガス / 株式会社 協和ガス ●水道 / 沖縄市上下水道局 ●竣工後の管理形態 / 区分所有者全員で管理組合を設立し、管理組合より管理委託会社 (株式会社 サンビルド沖縄支店) へ委託 ●分譲後の権利形態 / 敷地は専有面積持分比率による共有、建物は区分所有 ●住宅瑕疵担保責任保険 / JIO (株式会社 日本住宅保証検査機構) ●設計図書閲覧場所 / 「レーヴグラシアライカム東」管理事務室 ●加盟団体 / 株式会社 ファンスタイル 公益社団法人 沖縄県宅地建物取引業協会、公益社団法人 全国宅地建物取引業保証協会、一般社団法人 九州不動産公正取引協議会、一般社団法人 沖縄住宅産業協会 ●広告有効期限 / 2021年5月31日

事業主・売主

FAN STYLE 株式会社ファンスタイル

〒900-0012 沖縄県那覇市泊一丁目2番地3 ファンスタイル泊ビル tel.(098)941-3718 fax.(098)941-3711

■宅地建物取引業免許番号 / 沖縄県知事 (4) 第3512号
■加盟団体 / 公益社団法人 沖縄県宅地建物取引業協会・公益社団法人 全国宅地建物取引業保証協会・一般社団法人 九州不動産公正取引協議会・一般社団法人 沖縄住宅産業協会



現地案内図

[ナビ入力: 沖縄市与儀1丁目6番44号]

OPEN ▶ 10:00 ~ 19:00

土・日・祝祭日も営業

詳細はこちらのQRコードからチェック!

レーヴグラシアライカム東 検索 <http://www.fanstyle.co.jp>

*掲載の地図は略図のため、省略されている道路等があります。

