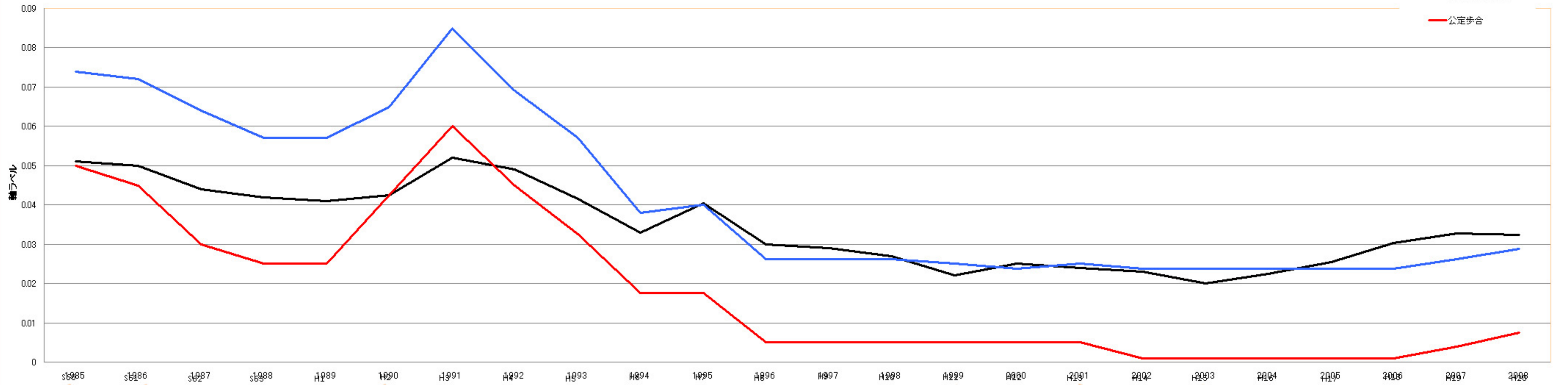


主要金利の推移(昭和60年～平成20年)【日本銀行より金利%参考】



<p>■ 北京オリンピック開催</p> <p>■ アメリカ合衆国大統領選挙</p>	<p>■ 宮崎県知事の出直し選挙で、元タレントの東国原英夫が当選</p>	<p>■ トリノ冬季オリンピック開催</p> <p>■ ライブドア社長堀江貴文逮捕</p>	<p>■ 小泉純一郎自由民主党総裁任期が満了。安部内閣発足。</p> <p>■ 郵政民営化関連法案が可決、成立</p> <p>■ 構造計算書偽造問題が発覚</p>	<p>■ アテネオリンピック、日本金メダル16個の快挙</p> <p>■ 年金制度問題が深刻化</p>	<p>■ イラク戦争開戦</p> <p>■ イラク復興特措法が成立</p> <p>■ 六本木ヒルズオープン</p>	<p>■ 沖縄返還30周年</p> <p>■ 初の日朝首脳会談拉致被害者5名が日本へ帰国</p>	<p>■ アメリカ同時多発テロ事件発生</p> <p>■ 森善朗首相辞任、小泉内閣発足。創造改革</p>	<p>■ 九州・沖縄サミット</p> <p>■ 2000円札が発行される</p> <p>■ シドニーオリンピック開催</p>	<p>■ 2000年問題騒動</p> <p>■ 小淵内閣第2次改造内閣発足、自民、自由、公明の連立政権となる。</p> <p>■ 歌手の宇多田ヒカルがデビュー</p> <p>■ 先進国で携帯電話の普及が始まる</p>	<p>■ F I F Aワールドカップフランス大会開催</p> <p>■ 長野冬季オリンピック</p> <p>■ 郵便番号7桁化</p> <p>■ 橋本内閣総辞職</p>	<p>■ ダイアナ元皇太子妃、パリで交通事故死</p> <p>■ 消費税5%に増税。</p> <p>■ 立ち直りかけていた日本経済に打撃を与え、景気は再び後退期に入る。</p>	<p>■ アトランタオリンピック開催</p> <p>■ 1月、村山富市首相辞任、橋本竜太郎内閣発足。自社さ連立は継続する。</p>	<p>■ オーストラリア、フィンランド、スウェーデンがEU加盟</p> <p>■ WTO発足</p> <p>■ 阪神・淡路大震災</p>	<p>■ 超円高、円が1\$1179.75を記録</p> <p>■ リレハンメルオリンピック開催</p>	<p>■ 55年体制の終結、細川内閣成立</p> <p>■ N T Tドコモ、P D C方式によるデジタル携帯電話「デジタル・ムーバ」のサービス開始。</p>	<p>■ ボスニア・ヘルツェゴビナ紛争勃発</p> <p>■ アルベールビル冬季オリンピック開催</p> <p>■ 毛利衛がスペースシャトルで宇宙飛行</p>	<p>■ PKO協力法成立</p> <p>■ バブル景気が終焉する</p>	<p>■ 大蔵省「土地関連融資の抑制について」(総量規制)連発</p> <p>■ 元号が昭和1926年1989年から平成へ</p> <p>■ 消費税スタート</p>	<p>■ リクルート事件</p> <p>■ カルガリーオリンピック開催</p> <p>■ ソウルオリンピック開催</p> <p>■ 竹下登改造内閣発足</p>	<p>■ 土地や証券の投機が経済全体に波及。いわゆるバブル経済が1991年まで続く</p> <p>■ 竹下登内閣発足</p>	<p>■ ハレー彗星</p> <p>■ 急激な円高によるプラザ合意不況・半導体不況</p>	<p>■ ソ連のゴルバチョフ書記長就任</p> <p>■ G5がプラザ合意声明。</p> <p>■ 日本ではその後のバブル景気の原因の一つになる</p>
---	--------------------------------------	---	---	---	---	--	--	--	--	---	--	---	--	--	---	---	---------------------------------------	--	---	--	---	--

※元号=1989年1月8日より昭和から平成
 ※ PKO=国際連合平和維持活動等に対する協力に関する法律
 ※バブル景気=1986年12月～1991年2月までの4年3か月間を示すのが通説となっている
 ※G5=日本・アメリカ・ドイツ・フランス・イギリス 5つの先進国の略称(Group of Five)
 ※WTO=世界貿易機関は自由貿易促進を主たる目的として作られた国際機関
 ※総量規制=1990年3月に当時の大蔵省から金融機関に対して行われた行政指導。
 大蔵省銀行局長通達「土地関連融資の抑制について」のうちの不動産向け優遇の伸び率以下に抑えることをいう。行き過ぎた不動産価格の高騰を沈静化させることを目的とする政策であったが

■ **公庫基準金利** ■ かつて存在した国土交通省・財務省所管の特殊法人・政策金融機関。2007年3月31日に廃止され、4月1日より独立行政法人住宅金融支援機構に業務が引き継がれた。

■ **都銀行変動金利** ■ 公定歩合や市場動向に連動して金利が変更します。年に2回金利が見直されますが、5年間は返済額が固定される場合があります。

■ **公定歩合** ■ 日本銀行が市中の銀行に貸付けを行う時に適用される基準金利(住宅金融公庫融資で適用される金利の中で、災害復興融資等を除いても最も低い金利のもの。)

■ **プライムレート** ■ 銀行が信用度の高い一流企業に対して適用する最優遇貸出金利

■ **短期プライムレート** ■ 市中銀行が優良企業向けの短期貸出に適用する最優遇金利

■ **長期プライムレート** ■ 長期信用銀行・信託銀行などが優良企業向けの長期貸出に適用する最優遇金利。